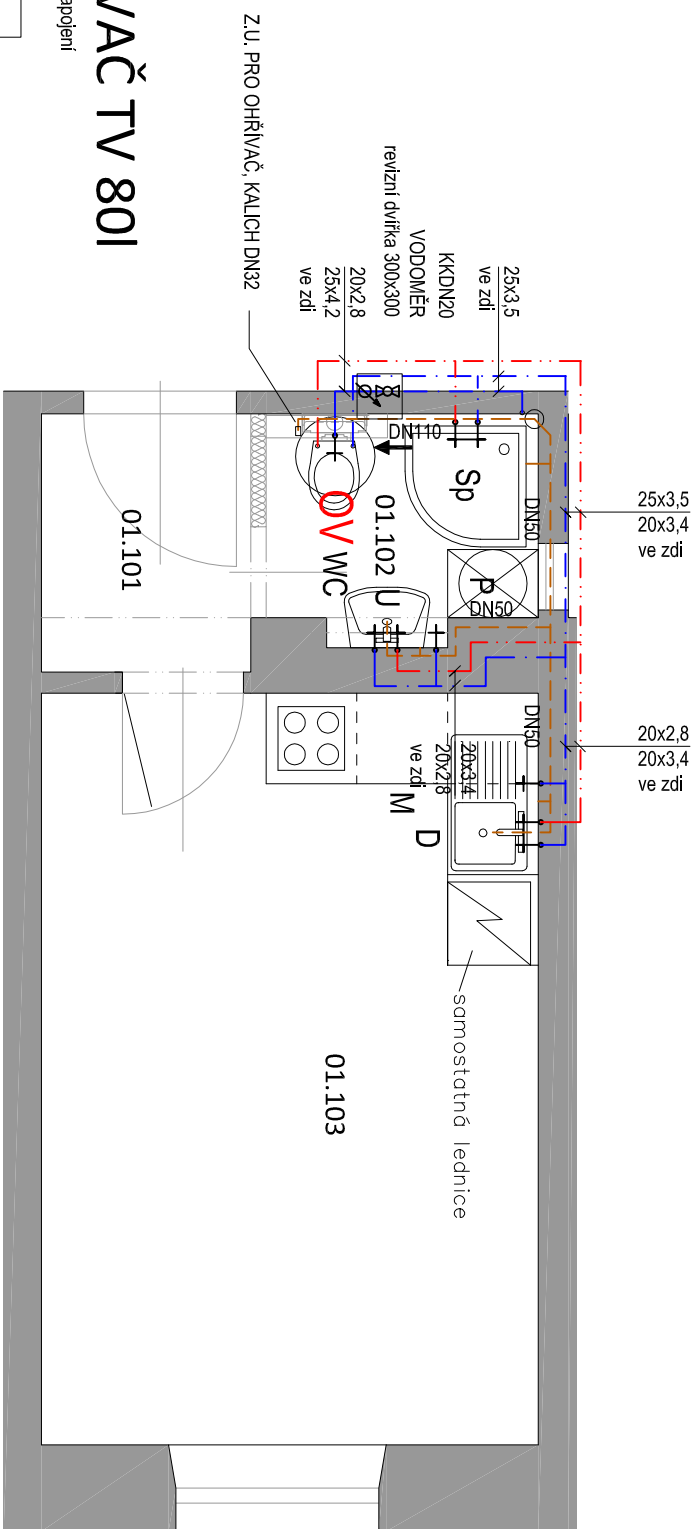
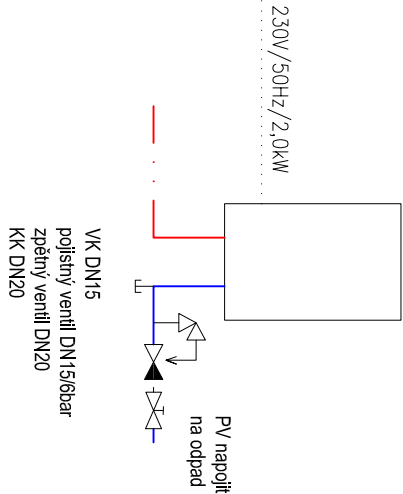


PŮDORYS - NAVRŽENÝ STAV



EL. OHŘÍVAČ TV 801

schéma zapojení



LEGENDA MATERIÁLŮ

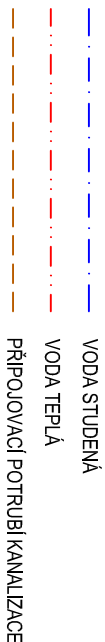
STÁVAJÍCÍ KONSTRUKCE

SADROKARTONOVÁ PŘÍČKA

LEGENDA MÍSTNOSTÍ

MÍSTNOST	NÁZEV	PLOCHA (m ²)	PODLAHA	ÚPRAVA STĚN	STROP	sv.výška
01.101	ZÁDVEŘÍ	1,9	KERAM.DLAŽBA	P2	OMÍTKA	2980
01.102	KOUPELNA	2,4	KERAMICKÁ DLAŽBA	P3	K.OBKLADEK 2100mm	2600
01.103	POKOJ	16,3	PVC S FILC. VLOŽKOU	P1	OMÍTKA, KER.OBK.	2780

LEGENDA POTRUBÍ



MATERIAL ROZVODŮ STUDENÉ VODY:

PPR - PN16

MATERIÁL ROZVODU TV:

PPR - PN20

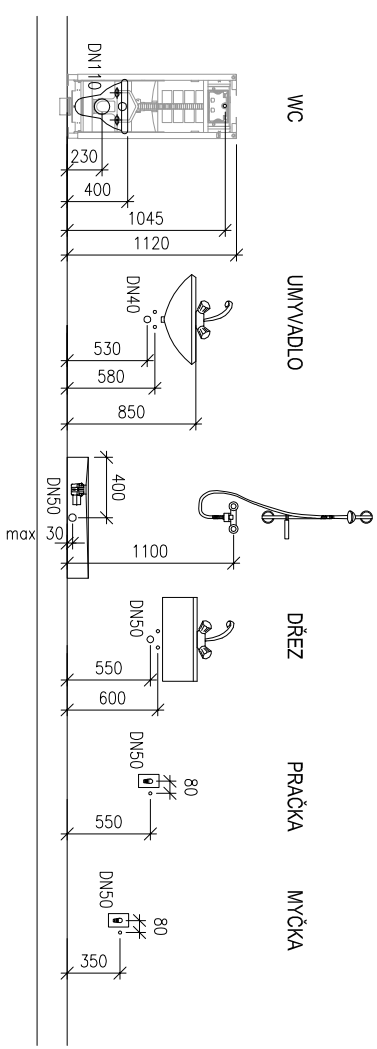
MATERIAL PRIPOJOVACI POTRUBI KANALIZACE:

SYSTEM HT-PP

DOPORUČENÉ VÝŠKY PŘIPOJENÍ

MĚŘENO OD ČISTÉ PODLAHY

SPRCHA



POZNÁMKY

- ODSTRANIT VŠECHNY ZAŘÍZOVACÍ PŘEDMĚTY V BYTĚ.
- BĚHEM PROHLÍDKY BYTU SE NEPODARĚLO NALEZT VODOMĚR. NOVÝ ROZVOJ SE PROVEDE OD NÁPOJENÍ NA STUPNACÍ POTRUBÍ V KOUPELNĚ DOLNÍMŮ BYTU V ROZPOČTU JE ZAHRAJNUTÁ INSTALACE NOVÉHO UZÁVĚRU BYTU A BYTOVÉHO VODOMĚRU Q=1,5 m³/h. VODOMĚR S UZÁVĚREM UMÍSTIT DO NIKY NAD WC. REVIZNÍ DVÍŘKA 300x300 MM.
- POTRUBÍ SPÁDOVAT K VÝTOKUM V ZAŘÍZOVACÍCH PŘEDMĚTŮ.
- POTRUBÍ OPATŘIT NÁVLETOVOU TEPELNOU IZOLACÍ TL. 9 MM
- VŠEY A POLOHY PŘIPOJENÍ ZAŘÍZOVACÍCH PŘEDMĚTŮ BUDOU DOPŘESNĚNY NA ZÁKLADĚ VYBRANÉHO TYPU ZAŘÍZOVACÍHO PŘEDMĚTU INVESTOŘEM.

Tato dokumentace je autorským dílem a může být použita výhradně k účelu na ní uvedenému a smluvně dohodnutému mezi autorem a objednatelům. Použití pro jiné účely, kopírování, reprodukcí, a nebo seznámení třetích osob s obsahem této dokumentace je možné jen v rozsahu smluvně dohodnutém.

Stavební úpravy bytu

Brno - Střed

Bayerova 5, byt č.31

Brno - Střed, Bayerova 5, byt č. 31

profese ZTI, UT, VZT

stavební objekt 50 01

PŮDORYS ZTI

navržený stav

výkres č.: 02

měřítko 1:50

datum 29.10.2015

autorizační razítko, podpis

VIKTORIN
architecture studio

VeVelkém.cz s.r.o. IČ:28357647

Ing. arch. Jan Viktorin tel: 724 032 386

Zábrdovická 15/16a 614 00 Brno

www.janviktorin.cz
info@janviktorin.cz

IC:28357647

tel: 724 032 386

614 00 Brno

www.janviktorin.cz